

TUUSULA

Ruskeasannan asema

Edunvalvontakortti

23.4.2019 (päivitetty 29.5.2019)

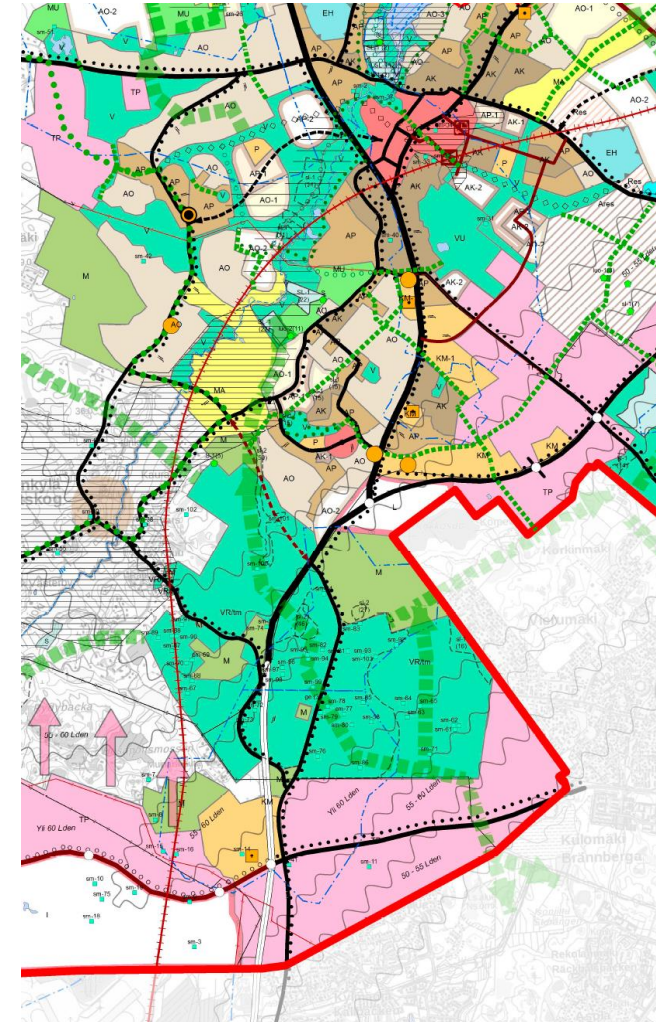
Marko Härkönen

Lyhyt kuvaus edunvalvonnan kohteesta ja liittymistä sekä vastuuhenkilö

- Vantaan yleiskaava 2020 -luonnokseen on merkitty Ruskeasannan asema, joka palvelee kehäradan liittytäänä Tuusulanväylän (kt 45) käytävän henkilöliikenteessä. Ruskeasannan aseman liittytäänäköintitarjonta tulee olemaan seudullisesti merkittävä, kuten kaavassa on todettukin. Tuusulan kunta katsoo, että Ruskeasannan aseman toteuttaminen, aseman sijoittuessa kt 45:n ja kehäradan risteämispisteeseen, edistää yleiskaavan tavoitetta vähentää liikenteen haittoja kestävien liikkumismuotojen tukemisella.



- Vastuuhenkilö: kansliapäällikkö, kuntakehitysjohtaja, liikenneinsinööri



Edunvalvonnan tavoite/tavoitteet

- Ruskeasannan aseman toteutusta tulee kiirehtiä.

Yhteistyökumppanit (yhteinen intressi, vaikuttaja, asiantuntija tms.)

- Vantaan kaupunki
- Väylävirasto
- HSL
- Rahoittajat?

Laadittavat selvitykset (esim. yleissuunnitelmat, asiantuntijalausunnot jne.)

- Vantaan yleiskaava ja sen selvitykset
- MAL 2019 -suunnitelma
- Tuusulan pikaratikkaselvitys

Edunvalvontatoimenpiteet

Toimenpide	Kohde	Aikataulu	Toimija / vastuu
Vantaan yk-lausunto	Vantaan kaupunki	23.4.2019	Sjöroos
MAL 2019 –suunnitelma	MAL- ja HLJ -töryhmät	2019	Kuntakehitysjohtaja, liikennesuunn., yleiskaavap.
Tuusulan pikaratikkaselvitys	konsultti	2019-	Kasvu ja ympäristö, Kaavoitus ja liikennesuunn.

Liitemateriaali

- <https://www.vantaa.fi/yleiskaava2020>
- <https://www.hsl.fi/mal/mal-2019>
- [http://tuusula.cloudnc.fi/fi-FI/Toimielimet/Valtuusto/Kokous_2912018/Ruskeasannan_junaaseman_kaumlyttoumlouml\(2053\)](http://tuusula.cloudnc.fi/fi-FI/Toimielimet/Valtuusto/Kokous_2912018/Ruskeasannan_junaaseman_kaumlyttoumlouml(2053))



Solmupisteet 2025

- Vaihtotermiinaali
- Vaihtopaikka
- Seutupysäkki

Joukkoliikenteen tarjonnan taso	Vuoroväli ruuhkassa
Erinomainen	5 min
Kilpailukykyinen	10 min
Kohtuullinen	15 min

